

Instalacje



SIECI GAZOWE



SIECI WODOCIĄGOWE



SIECI KANALIZACYJNE



SIECI CIEPŁOWNICZE



DROGOWNICTWO

SKŁADY „KROPELEK”

SKŁADY „PECEFAL”

SKŁADY „ŻELIWIARZ”

1. 125. I. CENNIK PODSTAWOWY SIECI GAZOWE
KUREK KULOWY G KOŁNIERZOWY WK6BA KARTA C
EDYCJA I 2012. STAN NA DZIEŃ 2012.11.01

WK6ba
DN10 – DN200

KUREK KULOWY KOŁNIERZOWY

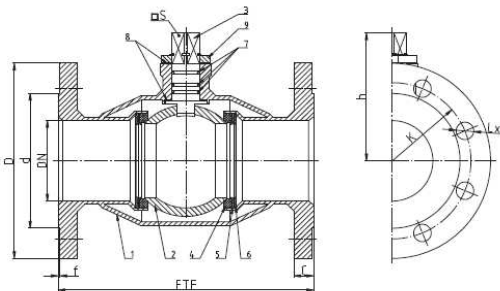
FLANGED BALL VALVE

ШАРОВОЙ КРАН
ФЛАНЦЕВЫЙ



Zastosowanie / Application / Применение

Gas, substancje poropochodne oraz inne płyny grupy 1 wg Dyrektywy 97/23/WE / Gas, petrochemical substances and other fluids in group 1 according to Directive 97/23/EC / Газ, нефтепродукты и другие среды группы 1 согласно Директиве 97/23/EC



DN	PS [bar]	FTF [mm]	D [mm]	G [mm]	C [mm]	T [mm]	K [mm]	L [mm]	n	h [mm]	S [mm]	F	Kvs [m³/h]	Waga [kg]	M [Nm]
50	16, 25, 40	250	165	102	20	2	125	18	4	100	14	05°	163,6	8,0	88
65	16	270	185	122	20	2	145	18	4	110	14	05°	226,5	10,0	98
80	16, 25, 40	270	185	122	22	2	145	18	8	110	14	05°/1	276,5	11,0	302,196
90	16	280	200	138	20	2	160	18	8	123,5	17	07°	418,9	13,8	128
100	16, 25, 40	280	200	138	24	2	160	18	8	123,5	17	07°	418,9	17,5	173,252
100	16	300	220	158	22	2	180	18	8	141,5	17	10°	654,4	18,0	241
100	25, 40	300	225	162	26	2	190	22	8	141,5	17	10°	654,4	18,0	331,492
125	16	325	250	188	22	2	210	18	8	162,5	22	10°	1023	36,8	368
125	25, 40	325	270	188	26	2	220	26	8	162,5	22	10°	1023	50,5	795
150R	16	350	295	212	24	2	240	22	8	186,5	27	10°	1473	45,5	677
150R	25, 40	350	300	218	30	2	250	26	8	186,5	27	10°	1473	47,0	1934
200R	16	400	340	268	26	2	295	22	12	237	27	12°	2618	70,0	1479
200R	25	400	360	278	32	2	310	26	12	237	27	12°	2618	80,0	2030
200R	40	400	375	285	36	2	320	30	12	237	27	12°	2618	90,0	2957

Kolejność przyłączeniowa wg / Flange connection acc. to / Порядок соединения: PN-EN 1062-1:2001
Powłaczona szczelnoscią kolektory: typ B / Flange facing type: B / Уплотнительная поверхность: Фланцев тип B
Rysunek szablonowy kolektorów kulowych wg / Flange face template acc. to / Шаблонный чертеж: PN-EN 558-1
F – elastyczna wielkość przebiegu przepływu / Material with elastic deformation acc. to / Материал с упругой деформацией: EN ISO 5211
M – Maksymalny moment obrotowy koła kulowego / Maximal operating torque / Максимальный крутящий момент
1) – rozmiarowa przędnina / thread size / резьба
2) – kompensacja rozdostojenia / one-sided compensation / односторонняя компенсация

INFORMACJE TECHNICZNE ORAZ WYCENY INWESTYCYJNE U NASZYCH DORADCÓW

TAŚMY I FOLIE
BUDOWLANE

TAŚMY I FOLIE
OPAKOWANIOWE

MATERIAŁY IZOLUJĄCE
I USZCZELNIJĄCE

SYSTEMY DOCIEPLEŃ
BUDYNKÓW

BEZPIECZEŃSTWO
I HIGIENA PRACY

Chemia

Kropelek:

kontakt bezpośredni: +48 505 657 795

magazyn dla dostaw 114SIW: ul. Handlowa 2, 41-807 Zabrze
sklad.kropelek.zabrze@orangeseven.pl

Pecefal:

kontakt bezpośredni: +48 505 657 795

magazyn dla dostaw 114SIK: ul. Handlowa 2, 41-807 Zabrze
sklad.pecefal.zabrze@orangeseven.pl

Żeliwiarz:

kontakt bezpośredni: +48 505 657 795

magazyn dla dostaw 111SID: ul. Cegielnia Murcki 5, 40-749 Katowice
sklad.zeliwiarz.katowice@orangeseven.pl

Adres do korespondencji i fakturowania: Orange Seven, ul. Opolskiego 1/21, 41-500 Chorzów

Instalacje:
kontakt bezpośredni: +48 605 227 040

magazyn dla dostaw 110I: ul. Kościuszki 227, 40-500 Katowice
magazyn.instalacje.katowice@orangeseven.pl

magazyn dla dostaw 210I: ul. Zakłiki z Mydlnik 16, 30-198 Kraków
magazyn.instalacje.krakow@orangeseven.pl

Chemia:
kontakt bezpośredni: +48 605 227 040

magazyn dla dostaw 110C: ul. Śląska 88, 40-742 Katowice
magazyn.chemia.katowice@orangeseven.pl